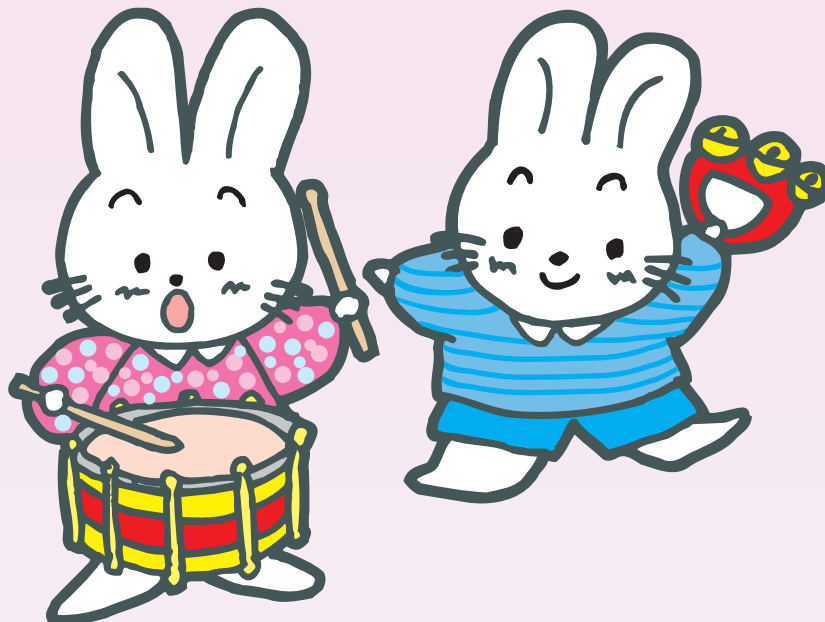
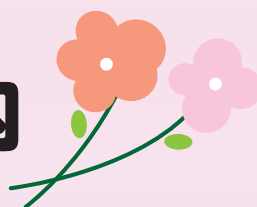


指定障害児通所支援事業  
障害児(難聴・その他)と保護者のための

# ぴよんぴよん教室

ご案内



寝屋川教室

北摂教室

泉北教室

河内長野教室

岸和田教室

# びよんびよん教室のあゆみ

## ～ 難聴児とともに～

難聴乳幼児の早期発見、早期療育の重要性が昭和40年代より認識されるようになり、大阪府民生部(現・福祉部)では昭和49年より3歳未満児を対象として聴能訓練事業が開始されました。

昭和49年10月	「聴能訓練事業」の開始(大阪府中央児童相談所・堺児童相談所)
昭和58年4月	<b>当協会(社会福祉法人大阪府肢体不自由者協会)への委託事業となる</b>
平成4年4月	「難聴乳幼児早期療育事業」として府内7教室にて実施 <b>当事業の名称を『びよんびよん教室』とする</b>
平成18年4月	堺市が政令指定都市に移行 「堺市難聴乳幼児早期訓練事業」が当協会の受託事業となる
平成24年4月	びよんびよん教室が府内5教室(寝屋川・泉北・池田・吹田・岸和田)にて実施となる
平成25年3月	「大阪府障がい児等療育支援事業」「堺市難聴乳幼児早期訓練業務」受託事業終了
平成25年4月	大阪府・堺市の指定を受け障害児通所支援事業(児童発達支援・放課後等デイサービス)となる 「寝屋川・河内長野・泉北びよんびよん教室」開所 「泉北びよんびよん相談室」開所
平成26年1月	「北摂びよんびよん教室」開所
平成26年4月	「寝屋川びよんびよん相談室」開所
平成29年7月	「岸和田びよんびよん教室」開所

## 療育に際して大切に思っていること

1. 乳幼児の心身の発達を促す
2. 聴こえのせかいを広げる ～補聴器の装着指導・聴こえの観察など～
3. コミュニケーション能力を高める  
～声、ことば、表情、手話、身振り、絵などいろいろなコミュニケーション手段をつかって、親子でコミュニケーションができるように保護者を支援する～
4. 日本語を習得する基礎づくり
5. 保護者の心理的な支援や情報提供(難聴幼児通園施設、聴覚支援学校等教育機関、親の会等)

指定障害児相談支援事業

## 相談支援のご案内

障害児相談支援びよんびよん相談室

びよんびよん相談室は、びよんびよん教室に併設している相談支援事業所です。

相談支援専門員が、お子さまの将来やご家族の生活支援の観点より、課題解決のための適切なサービス利用について保護者と一緒に考えます。

### ■主な相談・支援内容

- ご要望に応じてサービス等利用計画の策定を行います。(相談は無料です)
- びよんびよん教室や他の事業所と連携し、お子さまの成長にむけた、きめ細かい支援に努めます。
- 障害児通所支援事業などの制度についてのご質問や役所への申請等の支援も行います。



# 通所支援のご案内

児童発達支援・放課後等デイサービス

ぴよんぴよん教室は、子どもたち(難聴・知的・発達)を対象とした療育支援を行っている教室です。

- 声をあまり出さないおとなしい赤ちゃんだ
- 音楽をかけた時、あやしてもあまり喜ばない
- 呼びかけても、すぐには振り返らない
- 声は出すが、なかなか言葉をしゃべらない
- 言ったことを理解せず、言葉の数が増えない など



こんな不安をお持ちの保護者の方どうぞ  
お気軽にご相談ください。

(相談日・連絡先は裏面参照)

相談は  
無料です



- ◎お子さまのきこえや発達に応じて助言や支援をおこないます。
- ◎必要に応じて、専門の医療機関や他機関へも紹介します。
- ◎計画相談については、併設の相談支援事業所「ぴよんぴよん相談室」でも受け付けます。

聞こえにくいことがわかったら、できるだけ早く療育を開始しましょう。(気になることがあったら、一人で考えこまず、とりあえず相談だけでもしてみましょう)ぴよんぴよん教室では、お子さまの聴こえや、発達に応じた個別の支援計画を立て、保護者と協力しながら、一人ひとりに応じた助言や支援を行います。残された聴力やお子さまの力を活用し、すべての感覚を使って健やかに成長するようにサポートします。



難聴以外の原因で言葉に遅れがあったり、発達にサポートが必要なお子さまも受け入れています。(発達障害児・知的障害児等)詳しくは、担当者までお問い合わせ下さい。



## お子さまへの療育

お子さまの発達状況や聴力などに応じて、計画に沿った集団指導と個別指導をおこないます。

### ■主な療育の内容

- 聴覚を活用した遊び、運動
- 言語・コミュニケーション指導
- 季節の行事や友だちとのふれあいを通じて心身の発達を促します



個別指導  
〈河内長野教室〉



集団指導 〈泉北教室〉

## 保護者への支援

### ■主な内容

- いろいろな疑問や不安をお聞きし助言します
- 親と子が充分コミュニケーションできるように支援します
- 難聴や障害に関する知識や情報を提供します



## 通所支援のお申し込み

まずは各ぴよんぴよん教室もしくは本部事務局に電話または、FAXでお問い合わせください。

問い合わせ・相談

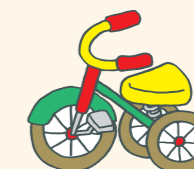
見学会・ご案内

見学随時  
受付中!

通所受給者証手続き

契 約

通所支援のスタート



※通所に際しては「通所受給者証」(市町村発行)が必要です。  
※所得に応じて自己負担金が発生する場合があります。  
(ご案内・ご契約時に詳しく説明いたします)





ぴよんぴよん教室の

# 音楽療法のご案内

児童発達支援  
放課後等デイサービス

岸和田ぴよんぴよん教室は、音楽療法を中心に、難聴児を含む様々な障がいのある子ども達を支援しています。



音楽療法士をはじめとするスタッフがお子さま一人ひとりのコミュニケーション・社会性・動作性・認知などの発達をサポートします。

音楽って  
たのしいね



## ある日の活動内容

(所要時間：約60分)



<https://www.facebook.com/kishipyon/>



## 各教室の活動



友だちとのふれあい〈泉北教室〉



季節の行事〈北摂教室〉



個別指導  
〈河内長野教室〉



個別指導  
〈岸和田教室〉



遠足  
〈寝屋川・北摂教室〉



集団指導〈泉北教室〉



個別指導〈岸和田教室〉

障害児(難聴・その他)と  
保護者のための  
**ぴんぴん教室**

〔所在地ご案内〕

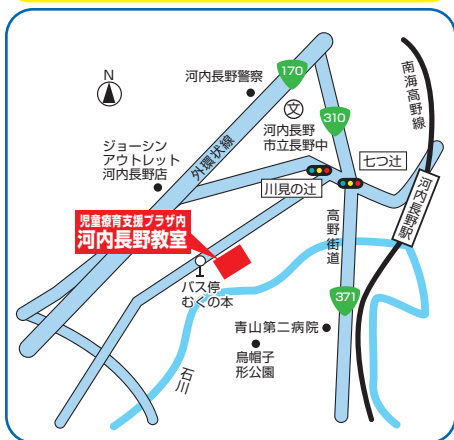
<http://www.daishikyo.or.jp>

**北摂教室**



〒566-0024 摂津市正雀本町 2-21-1  
イー・ティ・ワンビル  
Tel 06-6155-6503 Fax 06-6155-6510  
■開所日：月・火・水・木・金曜日

**河内長野教室**



〒586-0032 河内長野市栄町 25-37  
児童療育支援プラザ内  
Tel/Fax 0721-26-7312  
■開所日：月・火・水・木・金曜日

※各教室開所日以外でのお問い合わせ等は、下記事務局までお願いします。(平日 9:00~17:45)

**寝屋川教室**

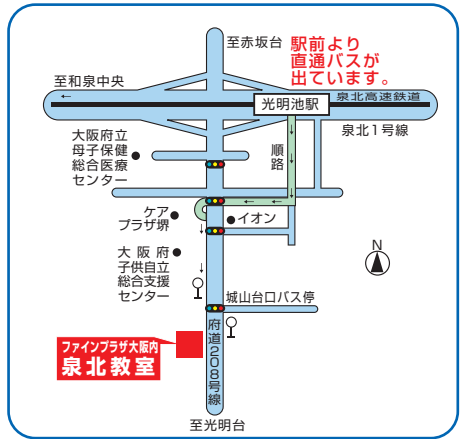
相談支援事業 寝屋川ぴんぴん相談室 併設



〒572-0837 寝屋川市早子町 23-2  
アドバンスねやかわ二号館  
Tel/Fax 072-811-5901  
■開所日：月・火・水・木・金曜日

**泉北教室**

相談支援事業 泉北ぴんぴん相談室 併設



〒590-0137 堺市南区城山台5丁1-2  
ファイナプラザ大阪内  
Tel/Fax 072-294-8113  
■開所日：火・水・木・金・土曜日

**岸和田教室**



〒596-0076 岸和田市野田町 3-13-2  
大阪府泉南府民センタービル内  
Tel 072-423-7100 Fax 072-423-7101  
■開所日：月・火・水・金・土曜日

〔本部事務局〕連絡・お問い合わせ先

社会福祉法人 大阪府肢体不自由者協会

〒540-0006 大阪市中央区法円坂1丁目1番35号 [アネックスパル法円坂内]  
Tel: 06-6940-4181 Fax: 06-6943-4661